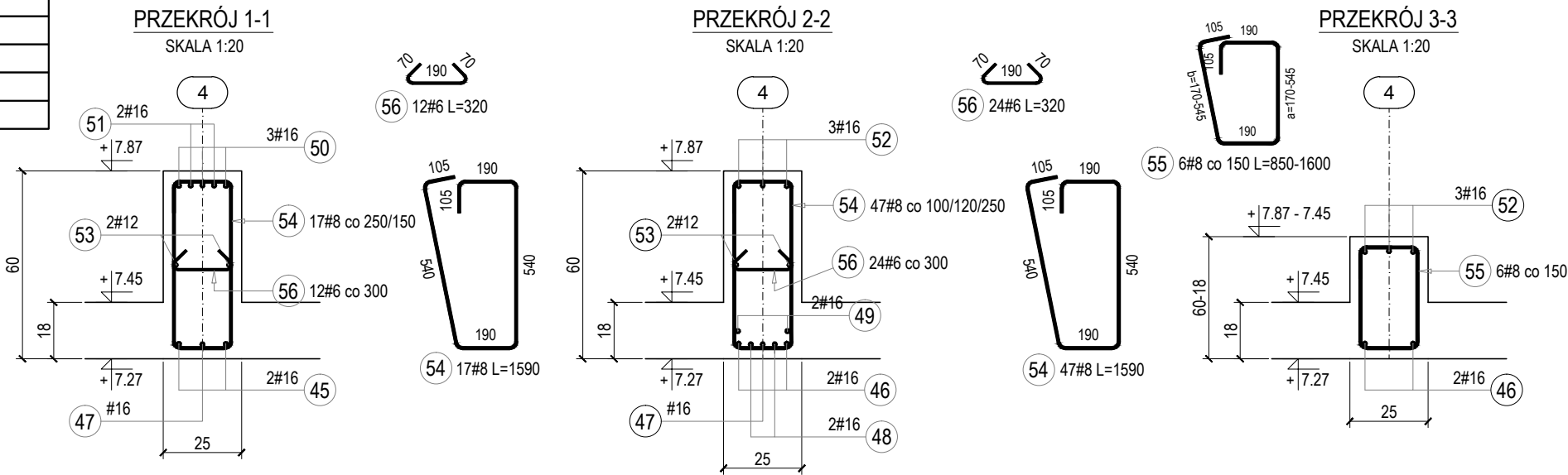



ZESTAWIENIE STALI ZBROJENIOWEJ _ BELKA B2.3-B (oś 4)								
Poz.	Długość (mm)	Liczba			Długość łączna (m)			
		w elemencie	elementów	ogółem	A-IIIIN			
					# 6	# 8	# 12	# 16
45	4820	2	1	2				9,6
46	8900	2	1	2				17,8
47	11500	1	1	1				11,5
48	7800	2	1	2				15,6
49	4500	2	1	2				9,0
50	8000	3	1	3				24,0
51	3000	2	1	2				6,0
52	5800	3	1	3				17,4
53	11500	2	1	2			23,0	
54	1590	64	1	64		101,8		
55	1230 *	6	1	6		7,4		
56	320	36	1	36	11,5			
Długość wg średnic (m)					11,5	109,1	23,0	110,9
Masa 1 m pręta (kg/m)					0,22	0,40	0,89	1,58
Masa łączna wg średnic (kg)					2,6	43,1	20,4	175,3
Masa łączna wg gatunku stali (kg)					241,4			
Ogółem (kg)					241			
* Średnia długość								

Poz.	Ilość	a (mm)	Długość (mm)	Długość całkowita (mm)
55.1	1	545	1600	1600
55.2	1	470	1450	1450
55.3	1	395	1300	1300
55.4	1	320	1150	1150
55.5	1	245	1000	1000
55.6	1	170	850	850



UWAGI:
1. Rysunek przedstawia jedynie elementy konstrukcyjne. Należy go rozpatrywać łącznie z pozostałymi rysunkami konstrukcji oraz odpowiednimi projektami branżowymi.
2. Dane materiałowe:
BETON: B30 (C25/30)
Uziarnienie: Dmax=16mm
Klasa ekspozycji: XC1
STAL: A-IIIIN (B500SP)
OTULINA: 30mm
3. Przy wykonywaniu elementów żelbetonowych uwzględnić instalację uziemienia budynku zgodnie z projektem branży elektrycznej.
4. (* -0.50) - Oznacza dolny poziom belki / wieńca;

 Projektowanie Architektoniczne Krzysztof Petrus ul. Morgowska 4d 41-408 Mysłowice				T: +48 504 639 835 E: kpe@kpe.com.pl	
Nazwa	Rewitalizacja centrum Gogółowej wraz z budową budynku wielofunkcyjnego, parkingów, miejsc postojowych i zagospodarowaniem terenu.			Nr rys.	KB-312/B
Adres	44-323 Gogółowa, ul. Wiejska 28, dz. nr 505, 577, 798, 799, 800, 801, 802			Skala	1:25, 1:20
Tytuł	Belka B2.3 w osi 4 - segment B			Data	12/2020
<div>spec. </div>					